

ENTRE ARVE ET GIFFRE

INFOS PRATIQUES

SAMOËNS

→ Exposition de matériel agricole ancien

Vallon d'en Haut Le Tannay gris, tous les mercredis et samedis jusqu'au 31 août de 15 heures à 18 heures, infos au 06 81 53 08 11.

→ Les cailloux de Valentine

Exposition associant les peintures de Françoise Rousset et les photos de Michel Pin, à la médiathèque municipale, lundi, mardi, vendredi de 17 heures à 19 heures, mercredi de 10 heures à 12 heures, et de 17 heures à 19 heures, samedi de 15 heures à 19 heures. Infos au 04 50 34 95 77.

→ "Photos symphoniques : récital de piano"

Dans le cadre d'Europa musa, ce lundi, à l'Espace du Bois aux Dames à 20 h 30 (gratuit).

→ Goûter en alpage

Les mardis et vendredis, col de Joux plane, à 15 h 30. Infos au

04 50 90 10 08.

→ Repas médiéval

Dans le cadre d'Europa musa, demain mardi, à la salle du Criou, à 20 h 30, un repas (payant) à la mode médiévale en musique. Infos au 04 50 34 40 28.

→ Marché

Place des dents blanches, de 7 heures à 13 heures, tous les mercredis.

SCIONZIER

→ Lecture parasol

Vendredi 24 juillet, en plein air devant la mairie, de 15 heures à 17 heures, organisé dans le cadre de l'opération nationale "Lire en short". Pour tous les enfants en shorts, accompagnés de leurs parents. Entrée libre et goûter offert.

→ Le temps des comptines

Samedi 25 juillet, médiathèque, à 10 h 30, des chansons et des comptines animées pour les tout-petits de 0 à 6 ans sur le thème des vacances. Entrée libre.

LOCALE EXPRESS

SAMOËNS

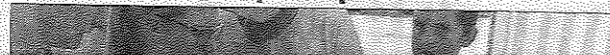
Homme d'Église et grand cueilleur devant l'Éternel

→ C'est une extraordinaire épopée à laquelle est consacrée l'exposition présentée tout l'été à la Maison de la Jaysinia, au pied du jardin alpin : "Jean-Marie Delavay missionnaire savoyard, grand botaniste en Chine". Né aux Gets en 1834 et ordonné prêtre en 1860 ce prêtre se passionna pour la botanique et commença à arpenter les sommets et les pentes des Aravis pour récolter plantes et graines. Nommé missionnaire en Chine de 1867 à 1891, l'homme d'Église poursuit son herborisation remarquable avec à son actif quelque 200 000 échantillons qui viendront compléter les collections des grands herbiers régionaux et nationaux. Cette passionnante présentation historique a pu se concrétiser avec le concours du service patrimoine et culture de Samoëns, l'association des résidents gétois et la société d'horticulture de Haute-Savoie. Entrée libre à la Maison de la Jaysinia du lundi au vendredi de 15 heures à 18 heures.



PRAZ DE LYS/SOMMAND

Un atelier créatif porté par le vent

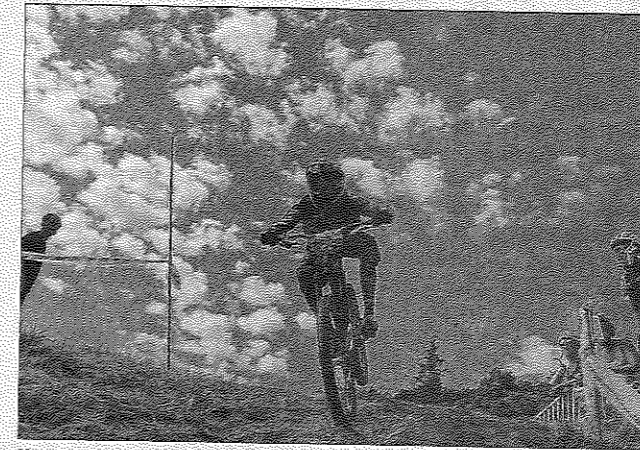


SAMOËNS |

Les dures heures d'un enduro tout de go

Casque intégral vissé sur la tête, coque de protection dorsale, protège-tibias et gants du même acabit, le vététiste de compétition ressemble à un chevalier des temps modernes. Ce week-end, ils étaient plus de 300 venus des antipodes et d'ailleurs participer à la 4^e des 9 étapes que compte l'Enduro world series. La station-village septimontaine constituait l'unique rendez-vous hexagonal de ce circuit mondial taillé à la mesure de ces descendeurs de l'impossible. Les itinéraires tracés par l'équipe du syndicat intercommunal de la vallée du haut-Giffre sur les conseils avisés de Fred Glo ont comblé ces pros de l'équilibre sur deux roues sachant dévaler les pentes et les dénivelés à travers forêts et prairies à des vitesses dépassant l'entendement. Depuis la tête du Pré des Saix jusque sur la place du Gros tilleul ils ont assuré le spectacle suivi par un public scotché par tant de prouesse et de hardiesse. Petit braquet et grand pignon pour une mise en selle absolument grandiose.

O.L.



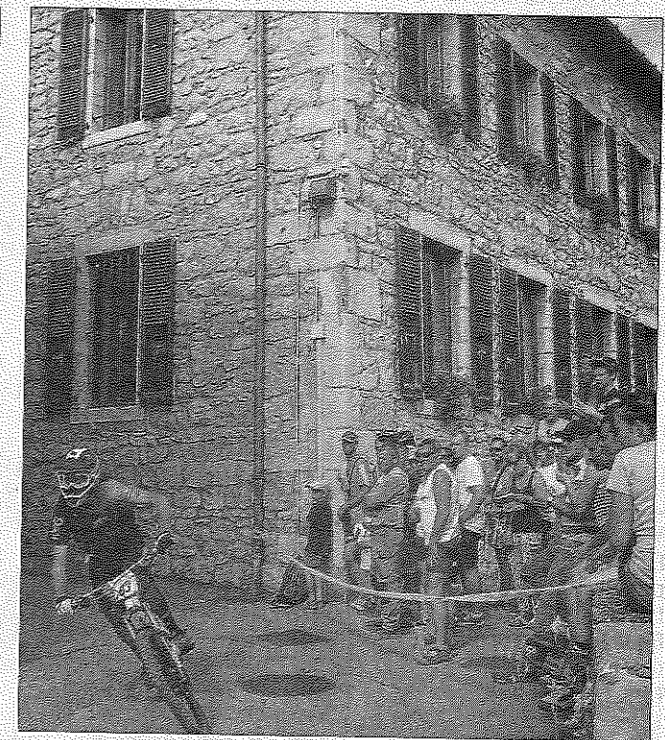
Un spectacle sportif de haut vol. Photo Le DL/O.L.



Vélo électrique, vélo de route et VTT font bon ménage au pied de la fontaine. Photo Le DL/O.L.



Un week-end réussi à 100 % pour cette étape internationale de l'enduro. Photo Le DL/O.L.



L'arrivée d'une manche au cœur du village a ravi le public. Photo Le DL/O.L.



Des manches techniques et rapides parcourues par des pilotes aguerris. Photo Le DL/O.L.

LA RIVIÈRE-ENVERSE |

Les icônes trônent dans le chœur de l'église